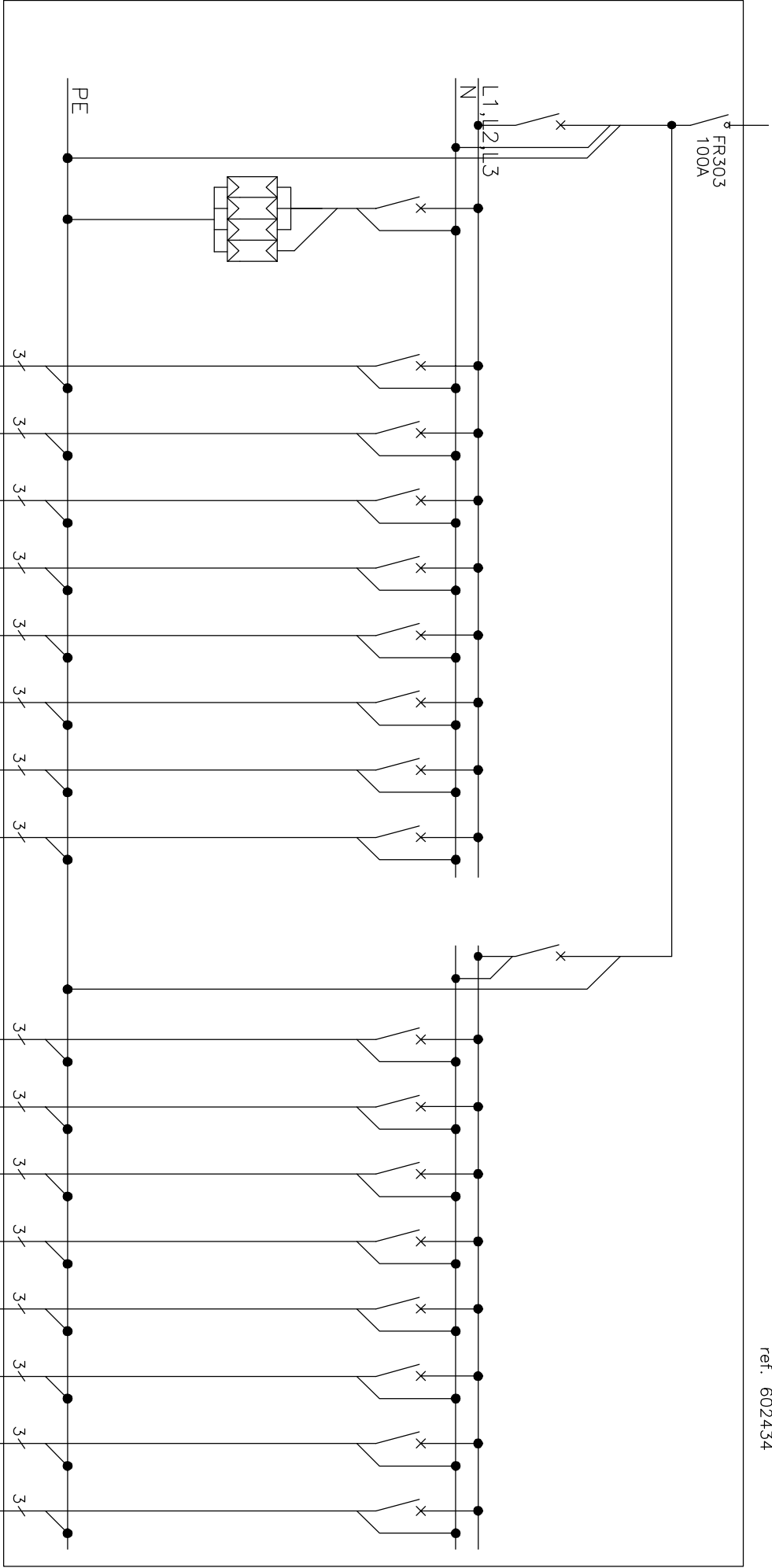


tablica zabezpieczeń TA-2
rozdzielnica RWN 4x12m
ref. 602434



P 304 40A 30mA A	YDY 5x10mm2
wyłącznik różnicowoprądowy	

S 314 C 20A	YDYzo 4x4mm2
zabezpieczenie ogranicznika przepięć	

typ -----	ref. 0039 43
ogranicznik przepięć	

S 301 B 10A	YDYzo 3x1,5mm2
obwód oświetlenia	

S 301 B 10A	YDYzo 3x1,5mm2
obwód oświetlenia	

S 301 B 10A	YDYzo 3x1,5mm2
obwód oświetlenia	

S 301 B 10A	YDYzo 3x1,5mm2
obwód oświetlenia	

S 301 B 10A	YDYzo 3x1,5mm2
obwód oświetlenia	

S 301 B 10A	YDYzo 3x1,5mm2
obwód oświetlenia	

S 301 B 10A	YDYzo 3x1,5mm2
obwód oświetlenia	

S 301 B 10A	YDYzo 3x1,5mm2
obwód oświetlenia	

P 304 40A 30mA A	YDY 5x10mm2
wyłącznik różnicowoprądowy	

S 301 B 16A	YDYzo 3x2,5mm2
obwód gniazd wtykowych	

S 301 B 16A	YDYzo 3x2,5mm2
obwód gniazd wtykowych	

S 301 B 16A	YDYzo 3x2,5mm2
obwód gniazd wtykowych	

S 301 B 16A	YDYzo 3x2,5mm2
obwód gniazd wtykowych	

S 301 B 16A	YDYzo 3x2,5mm2
obwód gniazd wtykowych	

S 301 B 16A	YDYzo 3x2,5mm2
obwód gniazd wtykowych	

S 301 B 16A	YDYzo 3x2,5mm2
obwód gniazd wtykowych	

S 301 B 16A	YDYzo 3x2,5mm2
obwód gniazd wtykowych	

Schemat elektryczny rozdzielnicy TA-2

FAZA:	PB	DATA:	12.2009r.	NR ARKUSZA	11
-------	----	-------	-----------	------------	----

FUNKCJA:	AUTOR:	NR UPRAWNIENI	BRANŻA	PODPIS
PROJEKTANT	inż. Stanisław Łaszewicz	WPR-DT/7131/2/2002	Elektryczna	
SPRAWDZAJĄCY:	mgr inż. Wojciech Melkowski	UAN-N-V/105/TO/85	Elektryczna	
OPRACOWAŁ:	Aleksander Łaszewicz			

INWESTOR:	Miasto i Gmina Łasin ul. Radzyńska 2, 86-320 Łasin
INWESTYCJA:	Rozbiórka istniejącego przedszkola typu "Ciechanów" i budowa nowego budynku przedszkola 6 - cło oddziałowego wraz z infrastrukturą techniczną i małą architekturą ul. Aleja Młodości 1 w Łasinie, działka nr 623 obr. Łasin
GENERALNY PROJEKTANT:	Z.P. i U.B. BENBUD inż. Benedykt Reder ul. Ks. dr Wł. Łęgi 1/27 86-300 Grudziądz

NAZWA RYSUNKU:	SKALA:	BRANŻA:
		Elektr